



«Ростелеком» строит оптику и готовится к «взрывному» росту трафика

В Ленинградской области полным ходом идет развитие волоконно-оптической инфраструктуры. Регион развивается, потребление телекоммуникационных услуг увеличивается – требуются новые мощности для того, чтобы обеспечить население связью. О процессе строительства оптической сети подробно рассказали участникам пресс-тура, организованного компанией «Ростелеком» в Санкт-Петербурге. #Ростелеком, #РостелеPON, #PONвдоме



Сегодня оператор делает ставку на технологию PON, так называемые пассивные оптические сети. Она обладает многими преимуществами, понятными лишь специалистам в телеком-сфере, но и для обычных абонентов открывает новые перспективы. Прежде всего, это

возможность обеспечить себе доступ к целому пакету услуг, заведя в помещение всего один провод.



«Максимальный пакет включает четыре услуги: IP – телефонию, широкополосный доступ в Интернет, цифровое интерактивное телевидение и охранную сигнализацию. При этом основной тариф подключения Интернета сегодня составляет 45-50 мегабит в секунду», – рассказал заместитель директора макрорегионального филиала – технический директор «Ростелеком – Северо-Запад» Алексей Никитин.



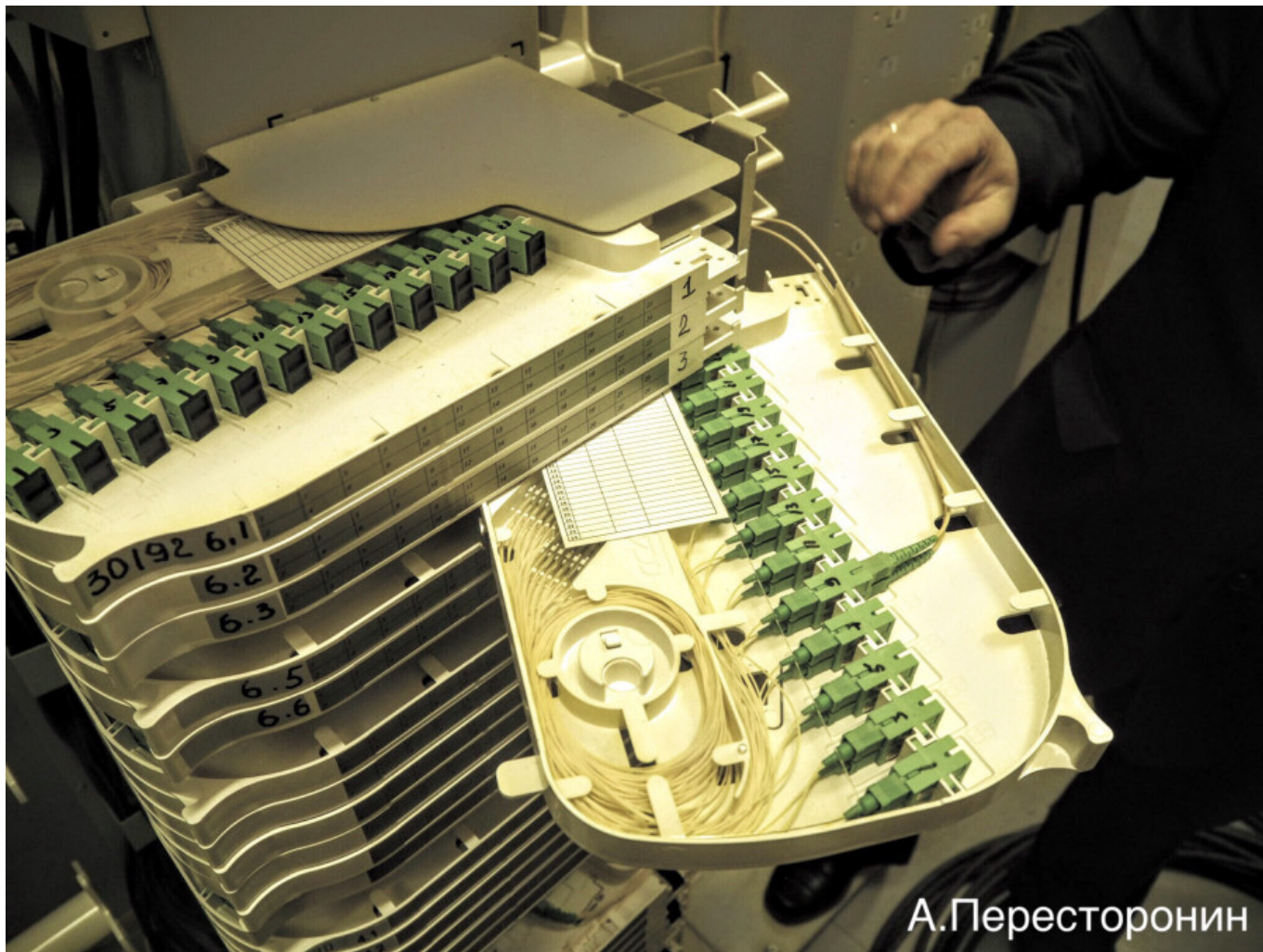
По его словам, несмотря на повсеместное развитие беспроводных технологий, полностью избежать применения проводов невозможно, когда речь идет о масштабном строительстве и большом количестве потребителей.



«Потребление услуг растет. Сегодня процветает HD-телевидение, затем придет время голографии. Мы должны быть готовы к такому взрывному росту трафика. Поэтому, нельзя полагаться только на беспроводные технологии – для массового предоставления услуги нужен широкий спектр частот», – пояснил представитель «Ростелекома».



Итак, завести оптический кабель в квартиру все-таки придется. Благо, делается это, как заявляет «Ростелеком», быстро и без проблем для абонентов. Первый шаг – монтаж оптического патчкорда, который заводится от оптической распределительной коробки на лестничной площадке, устанавливается оптическая розетка в квартире.



А.Пересторонин



А.Пересторонин

Второй шаг – подключение активного оборудования через патчкорд к тому месту, которое указал заказчик, например, компьютерному столу. Завершается процесс активацией и демонстрацией услуги. Вся процедура по нормативам занимает не больше часа.



Кабель можно спрятать под плинтус или специальную коробку вместе с другими проводами. Есть возможность подключения wi-fi. В компании подчеркнули, что «Ростелеком» ведет подключение к оптоволоконной сети за свой счет, абонент оплачивает только используемые услуги.



А.Пересторонин