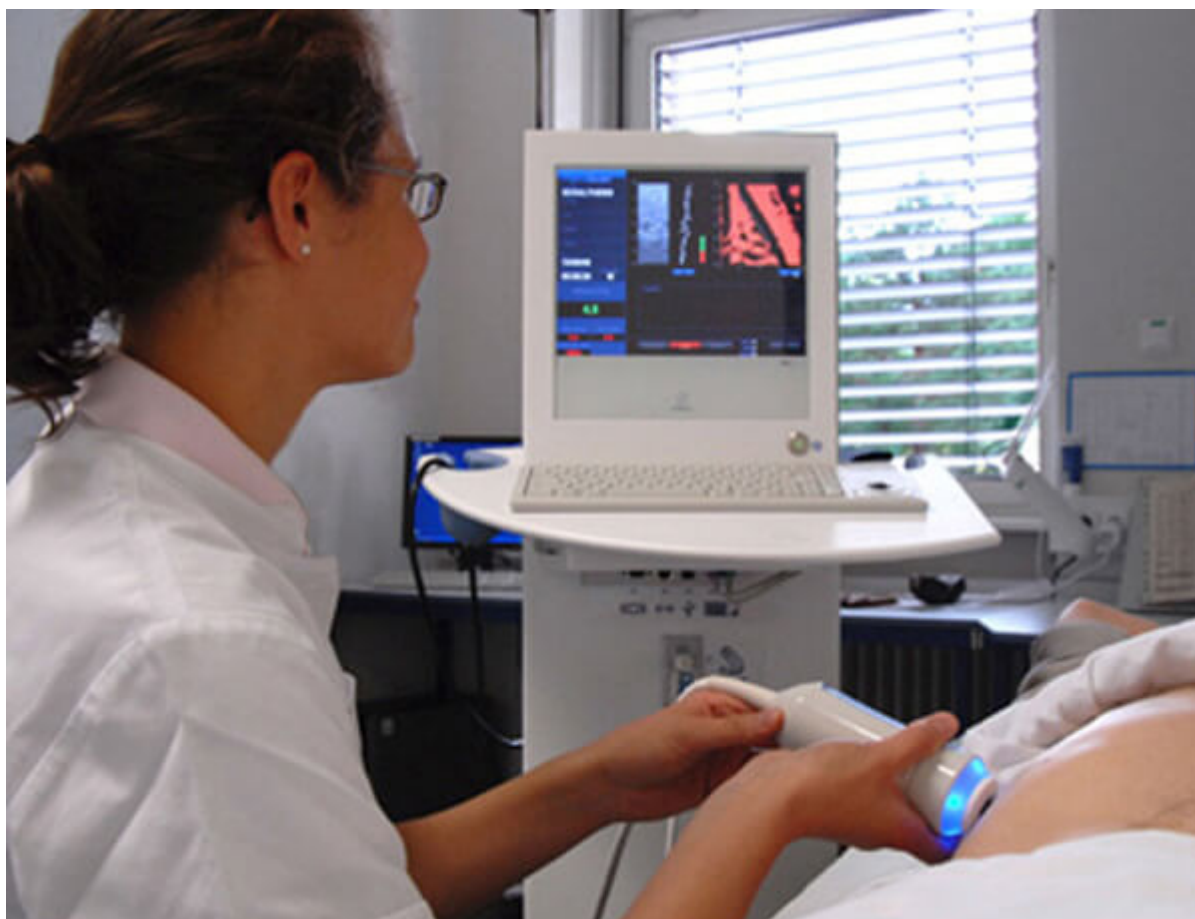




## В Тюмени проводят безболезненное и высокоэффективное обследование печени

Специалисты ГАУЗ ТО «Консультативно-диагностический центр «Эндос» проводят обследование печени на наличие фиброзной ткани – эластометрию – с помощью аппарата «Фиброскан». Точность данного метода по российским исследованиям составляет до 90%, при этом процедура доступная и абсолютно безболезненная.



Как рассказала главный врач «Эндоса» Алсу Нелаева, эластометрия на аппарате «Фиброскан» позволит провести исследование структуры печени, проанализировать ее функциональные и морфологические показатели при разовой патологии. Какой-либо подготовки перед процедурой не требуется, а результат получают немедленно после обследования.

Ультразвуковая эластометрия на аппарате «Фиброскан» проводится в течение 10-15 минут, процедура схожа с УЗИ. Исследование позволяет в течение нескольких минут ответить, есть ли хроническое заболевание печени у пациента. Если ответ положительный, то диагностика

точно определит, насколько далеко оно зашло.

Специалисты отмечают, что пройти такое обследование необходимо, если человека тревожат боли в правом подребье, повышены «печеночные пробы», имеется избыточный вес, частые нагрузки жирной пищей, алкоголем, выявлены маркеры вирусных гепатитов В,С, D. А также в том случае, если вы являетесь носителем вирусных гепатитов много лет, имеется большая ежедневная лекарственная нагрузка, хронические кожные заболевания или сахарный диабет.

И конечно, эластометрия является обязательной процедурой для тех, у кого имеются хронические заболевания печени. В этом случае пациенту не нужно делать биопсию, которая представляет собой инвазивный, достаточно болезненный метод, сопряженный с различными трудностями и осложнениями, особенно при повторном обследовании.

Отметим, аппарат «Фиброскан» был изобретен и сконструирован во Франции в начале 2000-х. В серийное производство поступил в 2003 году, а в России прошел государственную регистрацию в конце 2006 года. В основе метода исследования заложено определение плотности печени, которая зависит от содержания в печени фиброзной ткани.